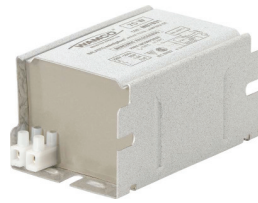


# Balastos para lámparas U.V. CLEO - HPA 220V - 50Hz

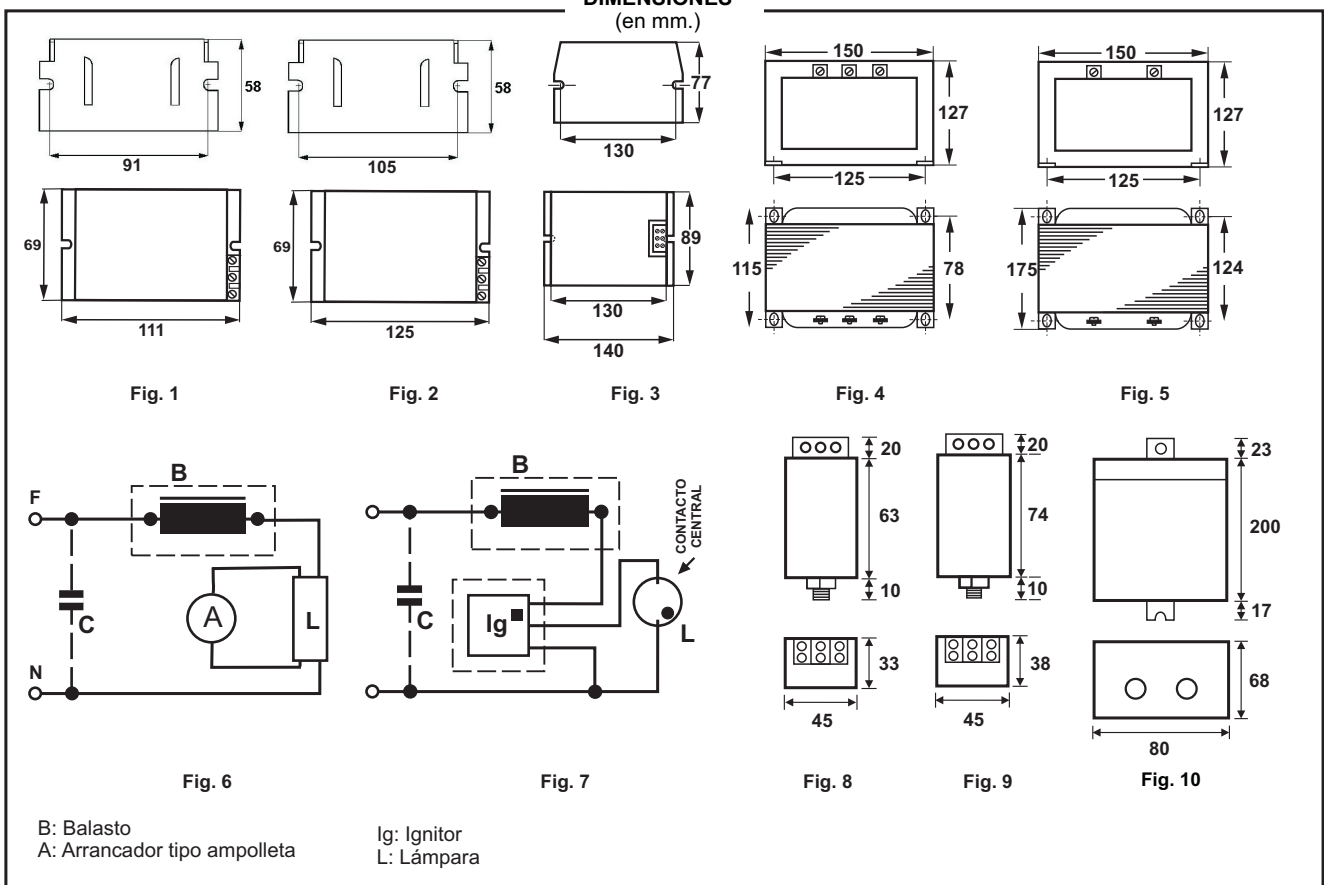


Tipo	LAMPARA			BALASTO				ARRANCADOR / IGNITOR				
	Tension de arco	Potencia	Corriente	Código	Pot. Línea	$\lambda$	Peso	Fig.	Tipo / Código	Fig.	Capacitor Para $\lambda = 0,9$	Esquema
	V	W	A		W		Kg					
CLEO 80W	110	—	0,83	<b>M3768</b>	98	0,54	1,6	1	AMPOLLETA S12	—	8 $\mu$ F 250V	Fig. 6
CLEO 100W	122	—	0,97	<b>M3859</b>	120	0,56	1,6	1	AMPOLLETA S12	—	8 $\mu$ F 250V	
CLEO 140W	118	142	1,46	<b>M3868</b>	163	0,51	2,1	2	AMPOLLETA S12	—	12,5 $\mu$ F - 16 $\mu$ F 250V	
CLEO 160W	116	154	1,61	<b>M3833</b>	185	0,52	2,1	2	AMPOLLETA 80-160W CLEO POWER	—	16 $\mu$ F 250V	
HPA 400 S	—	400	3,4	<b>M3808 (*)</b>	430	0,57	4,2	3	ESD06/B	8	28 $\mu$ F 250V	Fig. 7
HPA 1000	—	930	8,0	<b>A1KD86 (*)</b>	980	0,56	10	4	ESD04/B	9	2 x 33 $\mu$ F 250V	
HPA 2000 S	—	1920	8,5	<b>A2KT96 (#)</b>	1990	0,62	16	5	EST05/A	10	2 x 18 $\mu$ F 450V	

\* No se utiliza el borne central

# Tensión de alimentación: 380V

## DIMENSIONES (en mm.)



## INDUSTRIAS WAMCO S.A.I.C.

Cuenca 5121 C1419ABY - Buenos Aires ARGENTINA  
Tel: +54 11- 4574-0505 Fax: +54 11- 4574-5066  
e-mail: wamco@wamco.com.ar http://www.wamco.com.ar



Sistema de Gestión de la Calidad Certificado IRAM-ISO 9001:2008